



Envoyez-nous vos messages :

- par courrier : 35, rue Greneta, 75002 Paris
- par e-mail : courrier@publications-metro.fr ou metrocourrier@yahoo.fr
- Par MMS (de 0,30 à 0,45 € selon les opérateurs) ou SMS : 06 20 60 80 20

**LA PHRASE**  
"Je n'arrive pas à suivre. Alain est dépassé par Delon."

ALAIN DELON DANS LE BÊTISIER DES CÉLÉBRITÉS,  
EXTRAIT DU GRAND BÊTISIER, DE LAURENT GAULET,  
FIRST ÉDITIONS, 285 PAGES, 16,90 EUROS.



**COURRIER DES LECTEURS**

**Abattage sexuel**

MARTINE - MARSEILLE  
Par courrier

La Coupe du monde de football fait résonner les tiroirs-caisses de milliers de commerçants. Quoi de plus normal ? Ce qui est

anormal, c'est l'arrivage massif de prostituées des pays de l'Est, venues prêter main-forte à leurs consœurs allemandes. Les médias détaillent froidement cet abattage sexuel, parlant tout à fait naturellement de cette foire à l'amour

payant écœurante. De quoi faire applaudir et saliver les marchands-exploiteurs-exploitants de "chair fraîche", de femmes qui n'ont pas leur mot à dire. La fête du football est ternie par un immense esclavage d'êtres humains.

**Au vestiaire !**

DD  
Par courrier

Le sport professionnel, c'est comme la politique : quand on n'est pas prêt, pas dans le coup, on ne se présente pas. Par simple respect pour ceux qui payent. Ou bien on reste parmi les spectateurs, à encourager une autre équipe. Ou encore, comme l'OM face au PSG, on envoie les minots : ils feront aussi bien ! Les vieux coqs finissent en général à la casserole...

**Sans papiers**

KARINE G.  
Par SMS

Gare à toi, fils d'immigrés, si tu danses le makossa, le dombolo ou le coupé décalé, tu seras sans papiers. Tu es venu sans papiers et tu repartiras sans papiers.

METRO SE RÉSERVE LE DROIT DE MODIFIER LES TEXTES POUR DES RAISONS DE CLARTÉ OU DE BRIÈVETÉ.

**Retrouvez le courrier des lecteurs sur [www.metrofrance.com](http://www.metrofrance.com)**

**LA QUESTION DU JOUR**

**Quel bilan tirez-vous du premier match des Bleus et quel est votre pronostic pour France-Corée du Sud ?**

MAGGIE - 28 ANS  
Chargée Ntic

"La première rencontre a été décevante, surtout avec un Thierry Henry un peu seul au monde devant les buts adverses et un arbitre qui avait tout du chef de gare ! Si le match de dimanche est aussi palpitant que celui de mardi, je vais zapper pour regarder une chaîne concurrente."



MARINE - 20 ANS  
Etudiante

"On a l'impression que les Bleus n'ont rien donné. Le match a manqué de vigueur et de rythme. J'en suis presque à dire que ces quatre-vingt dix minutes étaient nulles. Pour France-Corée, je parie sur le même score, 0-0."



MATHIEU - 21 ANS  
Etudiant

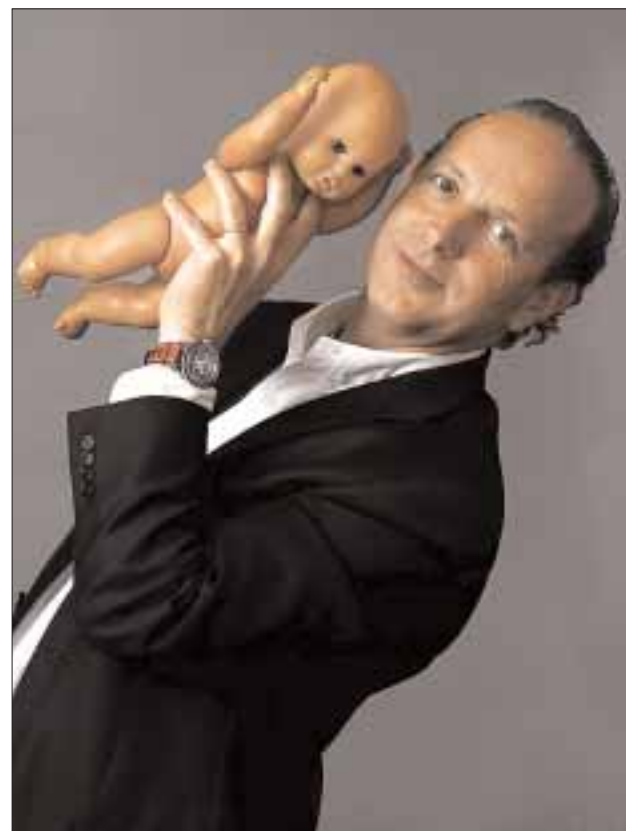
"Ils ont fait un bon match contre les Suisses, dommage qu'ils n'aient pas réussi à finaliser leurs actions. Ribéry en titulaire c'est une bonne solution, ça dynamise bien le jeu. La défense a bien fait son boulot. Il faut maintenant se concentrer pour mettre le ballon dans le but, ce qui devrait être plus facile contre la Corée. Je pronostique 2-0 pour les Bleus."



RÉALISÉE PAR METRO TOULOUSE

**Les 200 A.N.A.T.O.L.E**

Chaque jour, la photographe **Katya Legendre** fait le portrait d'une personnalité française avec A.N.A.T.O.L.E



**Louis-Eric Beckensteiner**  
Président des montres Yema

La saveur du temps qui passe. Cuisinier, il l'a mijoté chez Bocuse et dans son restaurant de Londres. Homme d'affaires, il l'a compté en étant le Français qui rachète une société au pays du Soleil-Levant. Louis-Eric n'a peur de rien ! Il ne perd pas de temps. Il voyage. Amérique du Sud, Russie, Chine, Inde. Il est sensible au chiffre 3, comme pour se rappeler les aiguilles de ses montres et son engagement : audace, pragmatisme, savoir-faire. Il anticipe les tendances. A.N.A.T.O.L.E sera au poignet des 200 personnalités françaises !

[www.katyalegendre.com](http://www.katyalegendre.com)

LUNDI : LAURENT BAFFIE

**Club Metro** **À gagner**

Club Metro vous fait gagner **une guitare Epiphone Les Paul Bob Marley** et **10 places** pour le concert de **ZIGGY MARLEY** le 11 juillet 2006 au Bataclan !

Inscrivez-vous **gratuitement en 3 clics** au Club Metro sur [www.metrofrance.com](http://www.metrofrance.com) rubrique **club metro**

**TRIBUNE**

**POUR DES CAMPUS RESPONSABLES**

ELISABETH LAVILLE



ET  
MARIE BALMAIN  
Fondatrices de l'agence d'information Graines de changement ([www.grainesdechangement.com](http://www.grainesdechangement.com))

L'Unesco organise à Paris, en cette fin de semaine, un colloque dans le cadre de la Décennie de l'éducation pour le développement durable. L'idée clé : le développement durable est le défi majeur de nos sociétés, et l'éducation sans doute la démarche la plus appropriée pour modifier nos comportements dans ce sens. Plus précisément, la formation des futurs professionnels, et notamment de ceux qui seront demain aux manettes des entreprises, est un enjeu essentiel. Et la France est en retard : alors que 70% des

grandes entreprises disent avoir entamé une démarche de développement durable, que 70% des étudiants veulent intégrer des critères éthiques à leur recherche d'emploi et

**"Aux États-Unis, à Hong Kong et en Australie, la plupart des universités ont des programmes ambitieux d'économies d'énergie."**

que les organismes d'accréditation des "business schools" commentent à s'intéresser à ces questions, beaucoup de grandes écoles et d'universités proposent des formations (souvent optionnelles) sur le sujet... mais peu se sont engagées dans une vraie démarche de fond. Une approche qui impliquerait d'intégrer progressivement

la responsabilité sociale et environnementale à leurs programmes permanents d'enseignement ou de recherche et à l'ensemble de leurs activités administratives.

Par contraste, aux États-Unis mais aussi à Hong Kong ou en Australie, la plupart des universités, y compris les plus prestigieuses, comme Harvard ou Berkeley, ont des programmes ambitieux et structurés d'économies d'énergie ou de papier, de construction écologique de leurs bâtiments, de restauration saine et respectueuse de l'environnement, de reporting social et environnemental, etc.

Mais les choses commencent à bouger, notamment du fait des associations étudiantes et de campagnes de terrain

comme Solar Generation (Greenpeace). C'est pour amplifier et systématiser ce mouvement en France qu'est lancée, cette semaine, la campagne Campus responsables, à l'initiative de Graines de changement, avec WWF et le Comité 21. L'objectif ? Fédérer, autour d'une charte d'engagement, d'un site Web de ressources et de différents outils concrets de mise en œuvre ou d'échange, de bonnes pratiques, des écoles-pilotes comme HEC, l'ESCP-EAP, EuroMed Marseille, Bordeaux Ecole de management ou encore l'université de technologie de Troyes... Parce que la France aura les entreprises et les dirigeants qu'elle mérite... mais surtout ceux qu'elle aura formés !

PLUS D'INFOS : [WWW.CAMPUSRESPONSABLES.COM](http://WWW.CAMPUSRESPONSABLES.COM)